



APPENZEL - SUISSE
SAMEDI 3 et DIMANCHE 4 SEPTEMBRE 2005

6 rue du Patronage
67610 LA WANTZENAU

Tél . Fax : 03 88 96 22 44
E-mail : club.escapade@free .fr

L'appenzellerland qui s'étend du Bodensee jusqu'au Santis, bien connu pour son fromage, réserve aussi aux randonneurs une beauté bien particulière au nord-est de la Suisse.

Dans un paysage très sauvage bordé d'un côté par la Vallée du Rhin et de l'autre côté par la chaîne du Santis, nous rejoindrons la Rotsteinpäss-Hütte (2 120 m) pour les uns et le Seealpsee (1 141 m) pour les autres. Nous vous proposons donc pour ces 2 journées 3 circuits, l'un sportif, l'autre assez cool et le dernier très cool.

CIRCUIT 1 - ROTSTEIN-HUTTE : ATTENTION TRES SPORTIF

1^{er} JOUR : Brulisau - Santisersee - Fallensee - Saxer Lücke - Zroingli-pass - Rotsteinpäss-hutte

Dénivelé : ↗ 1 300 m - 7 heures de marche (pauses et arrêt pique-nique non compris).

2^{ème} JOUR : Sommet du Santis (sentier aérien qui s'apparente à une via-ferrata) - Meglisalp - Seealpsee - Wasseraun

Dénivelées : ↗ 400 m ↘ 1 600 m (6 à 7 heures de marche)

CIRCUIT 2 - SEEALPSEE (COOL)

1^{er} JOUR : Brulisau - Santisersee - Fallensee - Meglisalp - Seealpsee

Dénivelé : ↗ 900 m ↘ 600 m

2^{ème} JOUR : Seealpsee - Schaeffler - Ebenalp - Bommen Schwende - Wasseraun

Dénivelé : ↗ 800 m ↘ 1 000 m - 6 heures de marche

Repas de samedi et dimanche midi tirés du sac

Prévoir un sac de couchage ou sac à viande

Equipement : Vêtements de montagne (protection pluie et basses températures éventuellement) - chaussures de randonnée - lampe de poche - bâtons télescopiques (facultatifs) - lunettes de soleil et crème solaire.

Départ : 6 heures - Rue du Patronage

Retour : dimanche en soirée

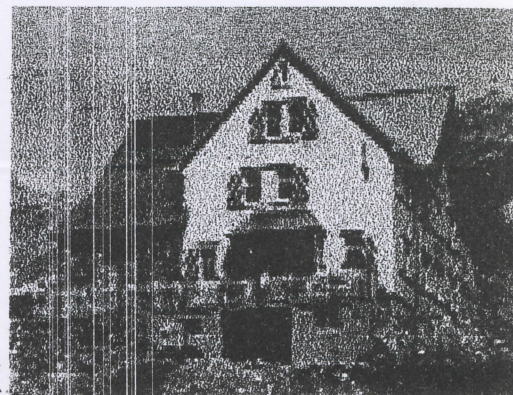
Observation : prévoyez des francs suisses

N'oubliez pas d'emmener votre carte d'affiliation FFRP, FFME ou CAF.

Délai d'inscription : Pour des raisons de réservation, merci de respecter

impérativement la date du 26 AOUT 2005 en précisant le circuit retenu (cochez la case)

PRIX : comprenant le transport et la demi-pension



MEMBRE(S)	: 69,00 €
JEUNES - 16 ANS	: 61,00 €

Renseignements et inscription : Au siège du Club - Permanence le vendredi soir à partir de 20h00. Pour toute information complémentaire, vous pouvez contacter Patrice SCHMITT ☎ 03 88 96 64 60

AUTRE PROPOSITION DES ORGANISATEURS

CIRCUIT 3 (TRES COOL)

Pour les personnes désireuses de passer un week-end en montagne, nous vous proposons un séjour sur les berges du Seealpsee, magnifique lac entouré par les Alpsteingebiet.

PROGRAMME

De l'Arrêt du bus à Wasseraun, petite promenade de 50 minutes jusqu'au Seealpsee.

Dénivelé : ↗ 200 m avec possibilité de faire des petits circuits ou tour du lac selon l'envie.

Hébergement : Idem que le groupe Seealpsee.

2^{ème} jour : possibilité de monter à l'alpage de l'Ebenalp par téléphérique de Wasseraun (18,00 francs suisses).

